

NUTRIDRINK COMPACT PROTEIN

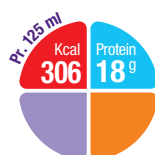
Protein- og energirig ernæringsdrik med høj næringstæthed i lille volumen. Anvendes som supplement til den normale kost. Fiberfri. Glutenfri. Laktosefattig. 125 ml.

Nutridrink Compact Protein er en supplerende ernæringsdrik med en energitæthed på 2,4 kcal/ml og et højt proteinindhold på 0,14 g/ml (24E%).

Indholdet i Nutridrink Compact Protein (125 ml) svarer til næringsindholdet i en almindelig protein- og energirig ernæringsdrik (200 ml). Dette gør Nutridrink Compact Protein særdeles velegnet til patienter som har brug for ekstra protein, men har vanskeligt ved at drikke hele indholdet af en standard ernæringsdrik.

Nutridrink Compact Protein er beriget med alle essentielle mineraler, vitaminer og sporstoffer.

Nutridrink Compact Protein er en fødevarer til særlige medicinske formål og skal anvendes i samråd med læge.



**SÆRLIGT
EGNET VED
ØGET BEHOV
FOR PROTEIN**

Smagsvarianter

Banan, jordbær, mokka, vanille, fersken/mango og røde bær.

Indikation

Til ernæringsmæssig håndtering af sygdomsrelateret underernæring og/eller ved øget behov for protein.

Nutridrink Compact Protein er særdeles velegnet til patienter, som har vanskeligt ved at drikke hele indholdet af en standard ernæringsdrik.

Dosering

1-3 flasker pr. dag som supplement til den normale kost eller som anbefalet af læge eller diætist. Ikke egnet som eneste ernæring.

Forholdregler

Anvendes med forsigtighed til personer med nedsat nyrefunktion. Ikke egnet til børn under 6 år. Anvendes med forsigtighed til børn i alderen 6-10 år. Vær opmærksom på væskebalancen. En flaske indeholder mindre vand end en standard ernæringsdrik.

Kontraindikationer

Galaktosæmi. Intolerance mod et eller flere af produktets ingredienser.

Servering

Kan serveres afkølet, ved stuetemperatur eller varm. Bør ikke koges. Kan frys og bruges som is.

Holdbarhed

12 måneder fra produktionsdato. Holdbarhedsdato fremgår af mærkning på flasken. Åbnede flasker opbevares i køleskab og anvendes inden 24 timer.

Opbevaring

Opbevares tørt og mellem 5-25°C.

Ingredienser

Mælkeprotein, vand, maltodextrin, sakkarose, vegetabiliske olier (rapsoolie, solsikkeolie), magnesiumhydrogensulfat, aroma, emulgator (sojalecithin), cholinchlorid, farvestof (Karmin, amoniak-sulfit karamel, Curcumin), trikaliumcitrat, natrium L-ascorbat, dikaliumhydrogensulfat, jernlaktat, DL- α -tocopherylacetat, kobbergluconat, zinksulfat, mangansulfat, calcium D-panthothenat, thiaminhydrochlorid, pyridoxinhydrochlorid, nicotinamid, riboflavin, rethylacetat, natriumfluorid, pteroylmonogutaminsyre, chromchlorid, kaliumjodid, natriummolybdat, natriumselenit, D-biotin, phytomenadion, cholecalciferol, cyanocobalamin.

VAREINFORMATION

Produktnavn	Nutricia varenr.	Salgsenhed
Nutridrink Compact Protein Banan	662734	6 x 4 x 125 ml flaske
Nutridrink Compact Protein Jordbær	666620	6 x 4 x 125 ml flaske
Nutridrink Compact Protein Mokka	663228	6 x 4 x 125 ml flaske
Nutridrink Compact Protein Vanille	662698	6 x 4 x 125 ml flaske
Nutridrink Compact Protein Fersken-Mango	665467	6 x 4 x 125 ml flaske
Nutridrink Compact Protein Røde bær	663264	6 x 4 x 125 ml flaske
Nutridrink Compact Protein Startpakke	585433	6 x 4 x 125 ml flaske

Næringsindhold

		Pr. 100 ml	Pr. 125 ml
Energi	kJ	1029	1286
	kcal	245	306
Fedt E% 35,3	g	9,6	12
- heraf mættede fedtsyrer	g	0,9	1,1
- enkeltumættede fedtsyrer	g	5,7	7,1
- flerumættede fedtsyrer	g	3,0	3,75
-- linolsyre	g	2,27	2,84
-- α -linolensyre	g	0,45	0,56
Kulhydrat E% 40,9	g	25,1	31,4
- heraf sukkerarter	g	13,7	17,1
-- laktose	g	<0,35	<0,43
polysakkarider	g	11,4	14,25
Kostfibre E% 0	g	0	0
Protein E% 23,8	g	14,6	18,25
nitrogen	g	2,3	2,9
kasein	g	13,9	17,4
valle	g	0,6	0,75
Salt	g	0,1	0,13

Mineraler og sporstoffer

Natrium	mg (mmol)	35 (1,5)	43,75 (1,9)
Kalium	mg (mmol)	97,6 (2,5)	122 (3,1)
Chlorid	mg (mmol)	60 (1,7)	75 (2,1)
Calcium	mg (mmol)	350 (8,7)	438 (10,9)
Fosfor	mg (mmol)	282 (9,1)	353 (11,4)
Magnesium	mg (mmol)	54 (2,2)	67,5 (2,75)
Jern	mg	2,2	2,75
Zink	mg	2,6	3,25
Kobber	mg	0,35	0,4
Mangan	mg	0,64	0,8
Flour	mg	0,18	0,23
Molybdæn	μ g	21,5	26,9
Selen	μ g	15,4	19,3
Chrom	μ g	13	16,3
Jod	μ g	49	61

Vitaminer

A-vitamin	μ g RE	260	325
D ₃ -vitamin	μ g	2,1	2,6
E-vitamin	mg α -TE	4,9	6,1
K-vitamin	μ g	18,9	23,6
Tiamin	mg	0,52	0,65
Riboflavin	mg	0,56	0,7
Niacin	mg NE	4,12	5,15
Pantotensyre	mg	1,53	1,91
B ₆ -vitamin	mg	0,61	0,76
Folsyre	μ g	80,9	101,1
B ₁₂ -vitamin	μ g	0,9	1,1
Biotin	μ g	10,1	12,6
C-vitamin	mg	30,7	38,4

Andet

Kolin	mg	99,4	124,5
-------	----	------	-------

Fysiske egenskaber

Osmolaritet	mOsmol/l	570	570
Osmolalitet	mOsmol/kg H ₂ O	900	900
Potential Renal Solute Load	mOsmol/l	971	981
Viskositet	mPa.s	90-110	90-110
Ph værdi	pH	6,6	6,6