

NUTRISON PROTEIN PLUS MULTI FIBRE

Fuldgyldig sondeernæring tilsat kostfibre (MF6™ Multi Fibre blanding) til patienter med et øget proteinbehov, fx ved metabolisk stress. Beriget med fiskeolie. Glutenfri. Laktosefattig.

Nutrison Protein Plus Multi Fibre har en energitæthed på 1,25 kcal/ml. Ernæringsmæssig komplet ved 1200 ml (1500 kcal).

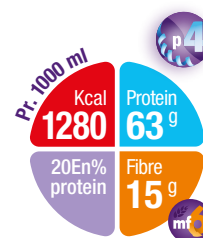
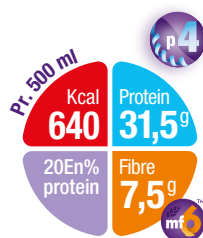
Nutrison Protein Plus Multi Fibre er en proteinrig sondeernæring (20 E%), som egner sig til brug ved øget proteinbehov, fx i forbindelse med metabolisk stress. En moderat forhøjet energitæthed (1,25 kcal/ml) imødekommer kroppens behov for energi ved stress og infektion.

Proteinkilderne i **Nutrison Protein Plus Multi Fibre** er kasein, valle, ærter og soya (p4). Denne blanding af animalske og vegetabiliske proteiner giver en aminosyresammensætning, som følger de nyeste anbefalinger fra WHO.¹

Nutrison Protein Plus Multi Fibre indeholder også MCT og DHA-EPA fiskeolier. **Nutrison Protein Plus Multi Fibre** indeholder desuden en blanding af naturlige carotenoide.

Nutrison Protein Plus Multi Fibre er tilsat en blanding af 6 forskellige kostfibre (MF6™ Multi Fibre blanding), som afspejler den fibersammensætning man får via en sund kost.

1. Food and Agriculture Organization of the United Nations – Report of an FAO Expert Consultation. [internet]. Italien. Rom. 2013. Tilgængelig på: <http://www.fao.org/ag/humannutrition/35978-02317b979a686a57aa4593304ffc17f06.pdf> (p. 27).



*Nutricia skifter emballage på alle sondeernæringsprodukter. Den nye emballage bliver en plastflaske, som bl.a. er lettere at håndtere og bedre for miljøet. Læs mere på: www.nutricia.dk. Forventet skifte ses i kolonnen herunder. Emballageskiftet betyder, at 500 ml skifter fra 8 stk. til 12 stk. i en karton. 1000 ml forbliver uændret med 8 stk. i en karton.

VAREINFORMATION

Produktnavn	Tidligere varenr.	Nyt varenr.	Forventet skifte	Salgsenhed
Nutrison Protein Plus Multi Fibre, 500 ml	571029	632380	2018	12 x 500 ml flaske
Nutrison Protein Plus Multi Fibre, 1000 ml	571121	632382	Uge 29 2019	8 x 1000 ml flaske

NÆRINGSINDHOLD PR. 100 ML NUTRISON PROTEIN PLUS MULTI FIBRE:

Energi			Mineraler og sporstoffer		
			Salt	g	0,28
			Natrium	mg (mmol)	111 (4,8)
			Kalium	mg (mmol)	168 (4,3)
			Chlor	mg (mmol)	80 (2,3)
			Calcium	mg (mmol)	90 (2,2)
			Fosfor	mg (mmol)	90 (2,9)
			Fosfat	mg (mmol)	276 (2,9)
			Magnesium	mg (mmol)	28 (1,2)
			Jern	mg	2,0
			Zink	mg	1,5
			Kobber	mg	0,23
			Mangan	mg	0,41
			Fluor	mg	0,13
			Molybdæn	µg	13
			Selen	µg	7,1
			Krom	µg	8,3
			Jod	µg	17
			Vitaminer		
			Vitamin A	µg RE	102
			Carotenoider	mg	0,25
			Vitamin D	µg	1,7
			Vitamin E	mg α-TE	1,6
			Vitamin K	µg	6,6
			Vitamin B ₁	mg	0,19
			Vitamin B ₂	mg	0,20
			Niacin	mg NE	2,3
			Pantothensyre	mg	0,66
			Vitamin B ₆	mg	0,21
			Folsyre	µg	33
			Vitamin B ₁₂	µg	0,26
			Biotin	µg	5,0
			Vitamin C	mg	13
			Andet		
			Cholin	mg	46
			Vand	ml	80
			Osmolaritet	mOsm/l	285
			Osmolalitet	mOsm/kg H ₂ O	360
			Potential Renal Solute Load	mOsmol/l	499
			Viskositet	mPa.s	45
			PH værdi	pH	6,9
Fedt (34,2 E%)	g	4,9			
- heraf mættet	g	1,3			
- MCT	g	0,8			
- monoumættet	g	2,7			
- polyumættet	g	0,9			
- linolsyre	mg	594			
- α-linolensyre	mg	160			
C 20:4, n-6 (AA)	mg	2,02			
C 20:5, n-3 (EPA)	mg	30,0			
C 22:6, n-3 (DHA)	mg	20,4			
(n-6)/(n-3) ratio		2,7			
Kulhydrat (44,0 E%)	g	14,1			
- heraf sukkerarter	g	1,0			
- deraf laktose	g	<0,025			
polysakkarider	g	13,0			
- stivelse	g	0			
andre	g	0			
Kostfibre (2,3 E%)	g	1,5			
opløselige	g	1,2			
uopløselige	g	0,3			
Protein (19,5 E%)	g	6,3			
nitrogen	g	1,0			
kasein	g	1,6			
valle	g	2,2			
soya	g	1,3			
ærter	g	1,3			

Ingredienser

Vand, maltodextrin, valleprotein (fra komælk), kaseinat (fra komælk), soya- og ærteproteinisolat, vegetabiliske olier (solsikke, raps, MCT (kokosolie, palmekerneolie)), kostfibre (inulin, oligofruktose, arabisk gummi, soya polysakkarider, cellulose, resistent stivelse), kaliumcitrat, fiskeolie, emulgator (soyalecitin), magnesiumhydrogenphosphat, calciumcarbonat, kaliumhydroxid, carotenoider ((indeholder soya) β-caroten, lutein, lycopen)), natriumchlorid, cholinchlorid, natriumcitrat, kaliumchlorid, natrium-L-ascorbat, kaliumhydrogenphosphat, ferrolaktat, zinksulfat, nikotinamid, retinylacetat, DL-α-tocopherylacetat, kobberglykonat, manganosulfat, natriumselenit, calcium-D-pantothenat, cholecalciferol, chromchlorid, thiaminhydroxid, D-biotin, folsyre, pyridoxinhydrochlorid, riboflavin, kaliumjodid, natriumfluorid, natriummolybdat, phytomenadion, cyanocobalamin.

- Indikation:** Sondeernæring til ernæringsmæssig behandling af sygdomsrelateret underernæring. Til patienter med et højt proteinbehov, f.eks. patienter med moderat stress. MF6™ Multi Fibre blandingen bidrager til en god tarmfunktion.^{2,3,4} Egnede som eneste kilde til ernæring.
- Dosering:** Ernæringsmæssig komplet ved 1200 ml (1500 kcal), eller som supplement til almindelig kost i henhold til ordination. Dosering er individuel og bør ordineres af læge eller klinisk diætist.
- Forholdsregler:** Anvendes med forsigtighed til børn i alderen 1-6 år. Kun til enteral brug. Må ikke anvendes intravenøst. Skal anvendes under lægeligt tilsyn.
- Kontraindikationer:** Uegnet til spædbørn, patienter med galaktosæmi eller intolerance mod et eller flere af produktets ingredienser. Uegnet til patienter, der har brug for en fiberfri kost.
- Administration:** Enteral ernæringspumpe anbefales. Ved brug af gravity set bør anvendes ch ≥8. Omrystes inden brug og anvendes tempereret.
- Holdbarhed:** 12 måneder fra produktionsdato. Efter åbning 24 timer under forudsætning af aseptisk håndtering. Holdbarhedsdato fremgår af pakningen.
- Opbevaring:** Uåbnede pakninger opbevares tørt og mellem 5-25°C. Åbnede pakninger opbevares i køleskab og anvendes inden 24 timer. Tilsluttet det lukkede system kan Nutrison Protein Plus Multi Fibre hænge 24 timer ved stuetemperatur.

2. Silk DBA et al. The effect of a polymeric enteral formula supplemented with a mixture of six fibres on normal human bowel function and colonic motility. Clin Nutr 2001;20:49-58.
3. Wierdsma NJ, et al. Comparison of two tube feeding formulas enriched with guar gum or mixed dietary fibres. Ned Tijdsch Dietisten 2001;56:243-7. 4. Jakobsen LH, et al. Gastrointestinal tolerance and plasma status of carotenoids, EPA and DHA with a fiberenriched tube feed in hospitalized patients initiated on tube nutrition: Randomized controlled trial, Clinical Nutrition (2016), <http://dx.doi.org/10.1016/j.clnu.2016.02.001>.

Nutrison Protein Plus Multi Fibre er en fødevarer til særlige medicinske formål og skal anvendes i samråd med læge.

Nutricia A/S | Tlf. 7021 0709 | Fax 7021 0708 | E-mail ordre@nutricia.dk | www.nutricia.dk