

HCU ANAMIX JUNIOR OG HCU ANAMIX JUNIOR LQ

Proteinerstatning til børn fra 1-10 år med diagnosticeret B₆-vitamin non-responsiv homocysteinuri (HCU).

HCU Anamix junior er en proteinerstatning i pulverform samt drikkeklar variant til ernæringsmæssig behandling af diagnosticeret B₆-vitamin nonresponsiv homocysteinuri (HCU).

HCU Anamix junior er fri for methionin og består herudover af en afbalanceret blanding af andre essentielle og ikke-essentielle aminosyrer, kulhydrater, fedt, vitaminer, mineraler og sporstoffer. **HCU Anamix junior** er tilsat den essentielle fedtsyre DHA (docosahexaensyre) og Nutricias kostfiberblanding MF6™. Proteinerstatningen skal suppleres med den foreskrevne diæt, således at behovet for naturligt protein, væske og andre næringsstoffer dækkes. **HCU Anamix junior** i pulverform findes i neutral smag. **HCU Anamix junior LQ** er med orangesmag.

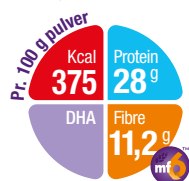


VAREINFORMATION

	Nutricia varenr.	Salgsenhed
HCU Anamix junior	589463	400 g dåse
HCU Anamix junior LQ Orange	118648	36 x 125 ml

HCU Anamix junior indeholder pr. 10 g proteinækvivalenter (svarende til 36 g pulver = 4 måleskeer)

- 132 kcal
- 10 g PE
- 4 g kostfibre
- 65 mg DHA



Indikation og anvendelse

HCU Anamix junior er en fødevarer til særlige medicinske formål, der anvendes som proteinerstatning til børn i alderen 1-10 år som en del af diætbehandlingen af diagnosticeret B₆-vitamin nonresponsiv homocysteinuri. Proteinerstatningen bør tages sammen med måltider, og den daglige indtagelse af **HCU Anamix junior** bør fordeles over hele dagen. **HCU Anamix junior** fås som neutral pulver til opblanding eller drikkeklar (125 ml) med orangesmag.

Anbefalet fortynding og tilberedning af HCU Anamix junior (pulver)

Forslag til opblanding:

1. **Bland 9 g** (1 måleske) med 50 ml koldt vand til en slutvolumen på 57 ml.
2. **Bland 18 g** (2 måleskeer) med 50 ml eller 100 ml koldt vand til en slutvolumen på hhv. 63 ml eller 114 ml.
3. **Bland 27 g** (3 måleskeer) med 100 ml koldt vand til en slutvolumen på 120 ml.
4. **Bland 36 g** (4 måleskeer) med 100 ml koldt vand til en slutvolumen på 126 ml.

Fremgangsmåde:

1. Vask hænder og brug rene redskaber.
2. Afmål den anbefalede mængde af pulver og vand i en beholder.
3. Forsegl beholderen og ryst indtil pulveret er helt opløst.
4. Efter tilberedning kan blandingen opbevares i køleskab op til 24 timer.
5. Rystes eller omrøres før servering. Hvis blandingen indtages oralt anbefales, at blandingen serveres afkølet.

I overgangen fra HCU Anamix Infant eller et andet HCU produkt til **HCU Anamix junior** kan koncentrationen med fordel øges gradvist. Se forslag nedenfor.

Fortynding kcal/ml	HCU Anamix junior	Vand	Slutvolumen	Osmolalitet mOsm/kg	Osmolaritet mOsm/l
0,6	18 g	100 ml	114 ml	650	560
0,8	27 g	100 ml	120 ml	980	820
1,0	36 g	100 ml	126 ml	1340	1060

Vigtigt

Doseringen af **HCU Anamix junior** er individuel og skal altid besluttes i samråd med læge eller diætist.

Holdbarhed og opbevaring

Uåbnet produkt skal opbevares ved stuetemperatur og ikke i direkte sollys. Bedst før dato (dag-måned-år) er anført i bunden af dåsen. En åbnet dåse skal bruges inden for 2 uger.

Bedst før dato for **HCU Anamix junior LQ Orange** er angivet på siden af flasken. En åbnet flaske skal anvendes inden for 6 timer og opbevares på køl efter åbning.

Bestilling

HCU Anamix junior og **HCU Anamix junior LQ** kan købes hos NutriciaDirekte via telefon, e-mail eller webshop.

Tlf. +45 7021 0709

Email: ordre@nutricia.dk

www.nutriciadirekte.dk

NÆRINGSINDHOLD

	HCU Anamix junior		HCU Anamix junior LQ			HCU Anamix junior		HCU Anamix junior LQ			
	Pr. 100 g	Pr. 100 ml*	Pr. 100 ml	Pr. 125 ml		Pr. 100 g	Pr. 100 ml*	Pr. 100 ml	Pr. 125 ml		
Energi	kJ	1572	450	398	500	Mineraler og sporstoffer					
	kcal	375	107	95	119	Salt	g	0,77	0,22	0,47	0,59
Fedt (30 E%)	g	12,5	3,6	3,8	4,8	Natrium	mg (mmol)	308 (13,4)	88,1 (3,8)	187 (8,1)	234 (10,1)
- heraf mættet	g	2	0,57	0,61	0,76	Kalium	mg (mmol)	490 (12,5)	140 (3,6)	270 (6,9)	338 (8,6)
- enkeltumættet	g	8,2	2,3	2,4	3	Chlorid	mg (mmol)	448 (12,6)	128 (3,6)	145 (4,1)	181 (5,1)
- flerumættet:	g	1,8	0,51	0,45	0,56	Calcium	mg (mmol)	1078 (26,9)	308 (7,7)	261 (6,5)	326 (8,2)
- docosahexaensyre (DHA)	mg	180	51,5	48	60	Fosfor	mg (PO4 mmol)	708 (22,9)	202 (6,5)	132 (4,3)	165 (5,3)
Kulhydrat (34,1 E%)	g	32	9,2	7	8,8	Magnesium	mg (mmol)	123 (5,1)	35,2 (1,5)	45,5 (1,9)	56,9 (2,4)
- heraf sukkerarter	g	3,3	0,94	5,5	6,9	Jern	mg	10,9	3,1	3,9	4,9
Kostfibre (6 E%)	g	11,2	3,2	0,25	0,31	Zink	mg	5,3	1,5	2,8	3,5
Protein (29,9 E%)	g	28	8,0	8	10	Kobber	µg	620	180	290	363
Aminosyrer						Mangan	mg	1	0,29	0,22	0,28
L-alanin	g	1,40	0,40	0,47	0,59	Molybdæn	µg	28	8,0	11,9	14,9
L-arginin	g	2,25	0,64	0,60	0,75	Selen	µg	30,8	8,8	15,4	19,3
L-asparagin	g	2,00	0,57	0,69	0,86	Chrom	µg	11,2	3,2	7,7	9,6
L-cystin	g	1,50	0,43	0,39	0,49	Jod	µg	139	39,8	27,6	34,5
L-glutamin	g	2,60	0,74	-	-	Vitaminer					
Glycin	g	2,13	0,61	0,64	0,80	Vitamin A	µg RE	420	120	157	196
L-histidin	g	1,22	0,35	0,34	0,43	Vitamin D ₃	µg	21	6,0	3,9	4,9
L-isoleucin	g	2,10	0,60	0,54	0,68	Vitamin E	mg α-TE	8,4	2,4	1,7	2,1
L-leucin	g	3,46	0,99	0,92	1,15	Vitamin K ₁	µg	14	4,0	6,9	8,6
L-lysin	g	2,44	0,70	0,62	0,78	Thiamin	mg	0,73	0,21	0,26	0,33
L-methionin	g	0	0	-	-	Riboflavin	mg	0,73	0,21	0,3	0,38
L-phenylalanin	g	1,50	0,43	0,40	0,50	Niacin	mg NE	10,3	2,9	4,1	5,1
L-prolin	g	2,52	0,72	0,81	1,01	Pantotensyre	mg	4,2	1,2	1,1	1,4
L-serin	g	1,57	0,45	0,55	0,69	Vitamin B ₆	mg	0,73	0,21	0,35	0,44
L-threonin	g	2,00	0,57	0,45	0,56	Folsyre	µg	210	60,1	27,6	34,5
L-tryptophan	g	0,50	0,14	0,18	0,23	Vitamin B ₁₂	µg	1,3	0,36	0,36	0,45
L-tyrosin	g	1,60	0,46	0,66	0,83	Biotin	µg	11,2	3,2	9,7	12,1
L-valin	g	2,30	0,66	0,58	0,73	Vitamin C	mg	42	12,0	15,2	19
						Andet					
						Cholin	mg	224	64,1	22,1	27,6
						Inositol	mg	56	16,0	9,7	12,1
						L-Carnitin	mg	24	6,9	3,6	4,5
						Taurin	mg	49	14,0	27	33,8
						Osmolalitet	mOsmol/kg H ₂ O			1480	1480

*Ved opløsning på 28,6 % (36 g pulver + 100 ml vand)

Ingredienser

HCU Anamix junior: Tørret glucosesirup, kostfibre (oligofruktose, inulin, resistent stivelse, cellulose, acasiagummi, **soja**-polysaccharider), raffineret vegetabilsk fedtstof (solsikkeolie med højt oliesyreindhold rapsolie, MCT fedt (palmekernerolie og eller kokosolie), solsikkeolie), L-arginin, L-aspartat, L-leucin, L-lysin acetat, L-glutamin, dibasisk calciumfosfat, L-prolin, L-valin, aroma, glycin, L-isoleucin, L-threonin, L-tyrosin, L-serin, L-cystin, L-phenylalanin, L-alanin, trikaliumcitrat, trinatriumcitrat, L-histidin, calciumchlorid, magnesiumhydrogenphosphat, maltodextrin, kolinbitartat, emulgator (E 472c, solsikkelecithin), L-tryptophan, encellet vegetabilsk olie rig på docosahexaensyre, magnesium L-aspartat, tricalciumcitrat, L-ascorbinsyre, M-inositol, taurin, ferrosulfat, L-carnitin, zinksulfat, DL-α-tocopherylacetat, calcium D-pantothentat, mangansulfat, nicotinamid, kobbersulfat, thiaminhydrochlorid, pyridoxinhydrochlorid, riboflavin, retinylacetat, antioxidanter (E304, E306, E307), folsyre, kaliumiodid, natriummolybdat, natriumselenit, chromchlorid, cholecalciferol, fyllokinon, D-biotin, cyanokobalamin.

HCU Anamix junior LQ: Vand, sakkarose, raffinerede vegetabilsk olie (oliesyrerig solsikkeolie, rapsolie, valnøddolie), aroma, L-arginin, tørret glukosesirup, calciumglycerolfosfat, L-leucin, L-lysinacetat, L-prolin, trinatriumcitrat, trikaliumcitrat, L-tyrosin, glycin, L-valin, smagsforstærker (E330), L-serin, L-isoleucin, L-alanin, L-threonin, L-phenylalanin, L-cystin, L-tyrosin, L-histidin, emulgator (E471, E472e, **soja**lecithin), calciumklorid, stabilisator (E460(i), E412, E415), magnesium L-aspartat, magnesiumacetat, L-tryptophan, L-ascorbinsyre, encellet vegetabilsk olie rig på docosahexaensyre, kolin, tricalcium citrat, taurin, jernsulfat, zinksulfat, M-inositol, kunstigt sødesmiddel (sucralose), nicotinamid, L-carnitin, DL-α-tocopherylacetat, calciumpantothentat, kobbersulfat, mangansulfat, pyridoxinhydrochlorid, antioxidanter (E304, E307), thiaminhydrochlorid, riboflavin, retinylacetat, natriumselenit, kaliumiodid, chromklorid, folsyre, natriummolybdat, D-biotin, fyllokinon, cholecalciferol, cyanocobalamin.

HCU Anamix junior og HCU Anamix junior LQ er en fødevarer til særlige medicinske formål og skal anvendes i samråd med læge.

Nutricia A/S | Tlf. 7021 0709 | Fax 7021 0708 | E-mail ordre@nutricia.dk | www.nutricia.dk