

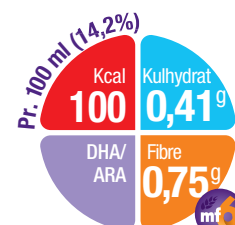
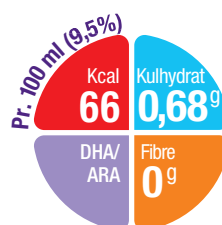
KETOCAL 3:1 OG 4:1

Fuldgyldig specialernæring til ernæringsmæssig behandling af intractabel epilepsi eller andre tilstande hvor en ketogen diæt er indikeret.

KetoCal 3:1 og **KetoCal 4:1** er fuldgyldig ernæring i pulverform med højt fedtindhold og lavt kulhydratindhold. KetoCal blandes med vand og anvendes som drik, sondeernæring eller som ingrediens i madlavning og bagning. Til brug ved ketogen diæt til ernæringsmæssig behandling af intractabel epilepsi, men også ved visse andre sygdomme og lidelser. Fungerer som eneste ernæring eller som supplement til den øvrige kost for at opretholde ketose. Indeholder fedtstoffer, mælkeproteiner, aminosyrer, kulhydrater, vitaminer, mineraler og er suppleret med de langkædede fedtsyrer docosahexaensyre (DHA) og arachidonsyre (ARA). Fri for transfedt. Fri for gluten.

KetoCal 3:1 kan anvendes som eneste ernæringskilde til børn i alderen 0-6 år og som supplement fra 6 år. Fås med neutral smag.

KetoCal 4:1 kan anvendes som eneste ernæringskilde til børn i alderen 1-10 år og som supplement fra 10 år. Indeholder foruden ovennævnte næringsstoffer, MF6™ Multi Fibre blanding. Fås med neutral- og vanillesmag.

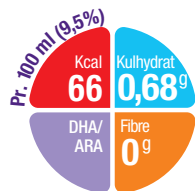


VAREINFORMATION

	Nutricia varenr.	Salgsenhed
KetoCal 3:1	577156	6 x 300 g dåse
KetoCal 4:1 Neutral	601779	6 x 300 g dåse
KetoCal 4:1 Vanille	601740	6 x 300 g dåse

KetoCal 3:1 indeholder pr. 100 ml (9,5%)

- 66 kcal
- 1,5 g protein fra mælk og individuelle aminosyrer
- 6,4 g fedt fra palme-, soja- og solsikkeolie samt DHA og ARA fra encelleolie
- 0,68 g kulhydrat fra laktose og tørret glucosesirup



Bemærk

Modermælk er den bedste ernæring for et spædbarn. KetoCal 3:1 er en fødevarer til særlige medicinske formål. Skal anvendes i samråd med læge.

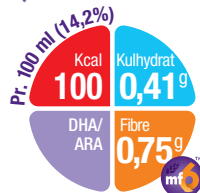
Dosering KetoCal 3:1

Den anbefalede fortynding er 9,5%, men doseringen er individuel og skal bestemmes i samråd med læge eller diætist. For at tolerere det høje fedtindhold ved introduktion af den ketogene diæt, kan det være nødvendigt at starte med en lavere koncentration.

Fortynding	KetoCal	Vand	Slutvolumen	Osmolalitet
0,66 kcal/ml	9,5 g	90 ml	100 ml	100 mOsm/kg
0,8 kcal/ml	11,4 g	89 ml	100 ml	120 mOsm/kg
1,0 kcal/ml	14,3 g	86 ml	100 ml	150 mOsm/kg
1,5 kcal/ml	21,4 g	79 ml	100 ml	240 mOsm/kg

KetoCal 4:1 indeholder pr. 100 ml (14,2%)

- 100 kcal
- 2,0 g protein fra mælk og individuelle aminosyrer
- 9,8 g fedt fra palme-, soja- og solsikkeolie samt DHA og ARA fra encelleolie
- 0,41 g kulhydrat fra MF6™ Multi Fibre blandingen og tørret glucosesirup



Dosering KetoCal 4:1

Den anbefalede fortynding er 14,2%, men doseringen er individuel og skal bestemmes i samråd med læge eller diætist. For at sikre, at det høje fedtindhold tolereres ved introduktion af den ketogene diæt, kan det være nødvendigt at starte med en lavere koncentration.

Fortynding	KetoCal	Vand	Slutvolumen	Osmolalitet
0,67 kcal/ml	9,5 g	91 ml	100 ml	100 mOsm/kg
0,8 kcal/ml	11,4 g	89 ml	100 ml	130 mOsm/kg
1,0 kcal/ml	14,2 g	86 ml	100 ml	170 mOsm/kg
1,5 kcal/ml	21,3 g	79 ml	100 ml	260 mOsm/kg

Tilberedning af drik eller sondeernæring

1. Vask dine hænder og brug altid rengjorte redskaber under tilberedning for at undgå kontaminering.
2. Kog vandet – brug aldrig varmt vand direkte fra hanen.
3. Lad vandet køle lidt af og afmål den ønskede mængde vand i en beholder med et tætsluttende låg.
4. KetoCal skal blandes i varmt vand (45-50 °C), for at opløses. Mål temperaturen med et termometer eller bland kogende vand med koldt vand i lige store dele for at opnå korrekt temperatur.
5. Tilsæt den ønskede mængde KetoCal til vandet.
6. Rør eller ryst forsigtigt, indtil pulveret er opblandet.
7. Afkøles til spisetemperatur. Kontroller temperaturen ved at dryppe en smule af blandingen på håndledet.
8. Husk på, at pulveret ikke er sterilt. Derfor;
 - a) For børn under 1 år: Tilbered kun ét måltid ad gangen. Opvarmet blanding og eventuelle rester smides ud.
 - b) For børn over 1 år: Skal blandingen bruges på et senere tidspunkt, skal den afkøles hurtigt i koldt vand, før du sætter den i køleskabet til opbevaring i en beholder med låg. Opbevar i køleskabet max 24 timer.
9. Omrør eller ryst før brug.
10. Ved sonde bør hængetiden ikke overstige 4 timer. For at undgå tilstopning af sonden, skylles med lunkent vand mellem hvert måltid.

Holdbarhed og opbevaring

Uåbnet produkt skal opbevares ved stuetemperatur og ikke i direkte sollys. Bedst før dato (dag-måned-år) er anført i bunden. Efter åbning skal indholdet anvendes indenfor 1 måned.

Bestilling

Ketocal 3:1 og 4:1 kan købes på apoteket eller via NutriciaDirekte Tlf. +45 7021 0709
Email: ordre@nutricia.dk

NÆRINGSINDHOLD

		KetoCal 4:1		KetoCal 3:1			
		Pr. 100 g pulver	Pr. 100 ml (14,2%)	Pr. 100 g pulver	Pr. 100 ml (9,5%)		
Energi							
	kJ	2897	411	2887	274		
	kcal	703	100	699	66		
Fedt	g	88,6 E%	69,2	9,8	87,1 E%	67,7	6,4
- heraf mættet	g		26,7	3,8		25,5	2,4
- enkeltumættet	g		22,8	3,2		22,3	2,1
- flerumættet:	g		19,7	2,8		16,6	1,6
- linolsyre	g		16,2	2,3		15,6	1,5
- α-linolensyre	g		1,7	0,24		1,56	0,15
- arachidonsyre (ARA)	mg		117	17		116	11
- docosahexaensyre (DHA)	mg		110	15,6		116	11
23,5 E% fra 18:2 (n6)							
2,4 E% fra 18:3 (n3)							
Ratio n-6:n-3			9,4:1	9,4:1		9:1	9:1
Kulhydrat	g	1,7 E%	2,9	0,41	4,1 E%	7,2	0,68
- heraf sukkerarter	g		1,0	0,14		6,0	0,57
Kostfibre	g	1,5 E%	5,25	0,75	-	-	-
Protein	g	8,2 E%	14,4	2,0	8,8 E%	15,3	1,5
Mineraler og sporstoffer							
Natrium	mg (mmol)	529 (23,0)	75,2 (3,3)	315 (13,7)	29,9 (1,3)		
Kalium	mg (mmol)	848 (21,7)	120 (3,1)	993 (25,4)	94,3 (2,4)		
Chlorid	mg (mmol)	799 (22,5)	113 (3,2)	481 (13,5)	45,7 (1,3)		
Calcium	mg	770	109	838	79,6		
Fosfor	mg	462	65,7	559	53,1		
Magnesium	mg	107	15,2	105	10,0		
Jern	mg	8	1,1	12,0	1,1		
Zink	mg	4	0,57	8,2	0,78		
Kobber	mg	0,55	0,55	830	78,9		
Mangan	mg	0,91	0,13	0,63	0,06		
Molybdæn	µg	31,7	4,5	34,4	3,3		
Selen	µg	30	4,3	21	2,0		
Chrom	µg	16,3	2,3	28,8	2,7		
Jod	µg	86,2	12,2	124	11,8		
Vitaminer							
Vitamin A	µg RE	370	52,6	525	49,9		
Vitamin D ₃	µg	10,5	1,5	12,7	1,2		
Vitamin E	mg α-TE	10,7	1,5	7,9	0,75		
Vitamin K	µg	31	4,4	55,9	5,3		
Tiamin	mg	0,7	0,10	0,7	0,07		
Riboflavin	mg	0,7	0,10	0,7	0,07		
Niacin	mg NE	10,6	1,5	11,2	1,1		
Pantotensyre	mg	2,9	0,41	2,8	0,27		
Vitamin B ₆	mg	0,7	0,1	0,7	0,07		
Folsyre	µg	116	16,5	140	13,3		
Vitamin B ₁₂	µg	1,3	0,18	1,4	0,13		
Biotin	µg	19,1	2,7	13,9	1,3		
Vitamin C	mg	40	5,7	84,0	8,0		
Andre næringsstoffer							
Kolin	mg	320	45,5	180	17,1		
Inositol	mg	19,1	2,7	153	14,5		
L-karnitin	mg	45	6,4	48	4,6		
Taurin	mgl	33	4,7	48	4,6		
Osmolalitet	mOsm/kg H ₂ O	-	170	-	100		

Ingredienser

Raffineret vegetabilsk olie (palme-**soja**- og solsikkeolie), **mælk** (kasein, valle), **sojalectin**^{ab}, kostfibre (cellulose, inulin, oligofruktose, gummi arabicum, resistent stivelse, **soja** polysaccharider)^{ab}, laktose (fra **mælk**)^c, calciumcarbonat, tørret glukosesirup, antiklumpningsmiddel (E551)^{ab}, dikalciumfosfat^c, tricaliumphosphat, trikaliumcitrat, kaliumklorid, natriumklorid, magnesiumacetat, aromastof^b, L-arginin, L-cystein, cholinbitartrat, vegetabilsk encelleolie med en høj andel arachidonsyre, vegetabilsk encelleolie med en høj andel docosahexaensyre, L-tryptophan, maltodextrin, natriumcaseinat (fra ko-**mælk**), natriumascorbat, L-fenylalanin^{ab}, L-ascorbinsyre, L-valin^{ab}, L-tyrosin^{ab}, L-camitin, taurin, ferrosulfat, emulgator (E471), DL-α-tocopherylacetat, emulgator (sojalecithin)^c, M-inositol, L-histidin^{ab}, zinksulfat, sødestoffer (sukralose)^b, nicotinamid, calcium D-pantothemat, mangansulfat, kobbersulfat, thiaminhydrochlorid, pyridoxinhydrochlorid, riboflavin, vitamin A-acetat, antioxidant (E304, E306), folinsyre, kaliumiodid, natriummolybdat, chromchlorid, vitamin K₁, D-biotin, vitamin D₃ og cyanocobalamin.

a Gælder KetoCal 4:1 Neutral smag

b Gælder KetoCal 4:1 Vanillesmag

c Gælder KetoCal 3:1

KetoCal er en fødevarer til særlige medicinske formål og skal anvendes i samråd med læge.

Nutricia A/S Rørmosevej 2A | Tlf. 7021 0709 | Fax 7021 0708 | E-mail ordre@nutricia.dk | www.nutricia.dk