

NUTRINI OG NUTRINIMAX

Ernæringsmæssigt komplet og alders-tilpasset sondeernæring, som er naturligt glutenfrit og laktosefattig.

Nutrini og NutriniMax er beregnet til ernæringsmæssig håndtering af sygdomsrelateret underernæring hos både yngre (Nutrini; 8-20 kg kropsvægt) og ældre børn (NutriniMax; 21-45 kg kropsvægt) og er velegnet som eneste kilde til ernæring.

Nutrini og NutriniMax indeholder valleprotein for øget tolerance og er desuden beriget med de langkædede fedtsyrer (LCP), docosahexaensyre (DHA) og eicosa-pentaensyre (EPA). De langkædede fedtsyrer, især DHA, spiller en vigtig rolle i at hjernen og dens funktioner kan udvikle sig optimalt.¹

1. Birch EE et al. Early Hum Dev 2007; 83: 279-84.

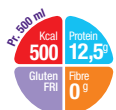


VAREINFORMATION

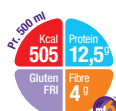
| Produkt navn | Nutricia varenr. | Salgsenhed |
|--------------------------------|------------------|--------------------|
| Nutrini | 632060 | 12 x 500 ml flaske |
| Nutrini | 583939 | 24 x 200 ml flaske |
| Nutrini Multi Fibre | 632040 | 12 x 500 ml flaske |
| Nutrini Energy | 632187 | 12 x 500 ml flaske |
| Nutrini Energy Multi Fibre | 632181 | 12 x 500 ml flaske |
| Nutrini Low Energy Multi Fibre | 632188 | 12 x 500 ml flaske |
| Nutrini Peptisorb | 632293 | 12 x 500 ml flaske |
| Nutrini Peptisorb Energy | 635511 | 12 x 500 ml flaske |
| NutriniMax | 635038 | 12 x 500 ml flaske |
| NutriniMax Multi Fibre | 632034 | 12 x 500 ml flaske |
| NutriniMax Energy | 632305 | 12 x 500 ml flaske |
| NutriniMax Energy Multi Fibre | 632010 | 12 x 500 ml flaske |

Nutrini til yngre børn 8-20 kg (1-6 år)

Nutrini er beregnet til børn med normalt energibehov, som ikke behøver tilskud af kostfibre.



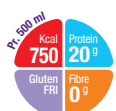
Nutrini Multi Fibre er beregnet til børn med normalt energibehov, som har brug for tilskud af kostfibre.



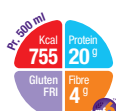
Nutrini og Nutrini Multi Fibre indeholder pr. 100 ml:

- 100/101 kcal
- 2,5 g protein (10 E%), heraf 60 % valle, 40 % kasein
- 4,4 g fedt (40 E%) fra raps-, solsikke- og fiskeolie
- 12,5 g kulhydrat (50 E%) fra maltodextrin
- 0,8 g kostfiberblanding mf6 (kun i Nutrini Multi Fibre)

Nutrini Energy er beregnet til børn med forhøjet energibehov eller væskerestriktion, som ikke behøver tilskud af kostfibre.



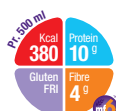
Nutrini Energy Multi Fibre er beregnet til børn med forhøjet energibehov eller væskerestriktion, som har brug for tilskud af kostfibre.



Nutrini Energy og Nutrini Energy Multi Fibre indeholder pr. 100 ml:

- 150 kcal Nutrini Energy/151 kcal Nutrini Energy Multi Fibre
- 4,0 g protein (11 E%), heraf 40 % valle, 60 % kasein
- 6,7 g fedt (40 E%) fra raps-, solsikke og fiskeolie
- 18,5 g kulhydrat (49 E%) fra maltodextrin
- 0,8 g kostfiberblanding mf6 (kun i Nutrini Energy Multi Fibre)

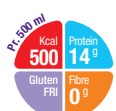
Nutrini Low Energy Multi Fibre er beregnet til børn med et lavere energibehov end normalt, som har brug for tilskud af kostfibre.



Nutrini Low Energy Multi Fibre indeholder pr. 100 ml:

- 76 kcal
- 2,0 g protein (10 E%), heraf 60 % valle, 40 % kasein
- 3,3 g fedt (39 E%) fra raps-, solsikke- og fiskeolie
- 9,3 g kulhydrat (49 E%) fra maltodextrin
- 0,7 g kostfiberblanding mf6

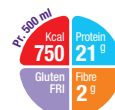
Nutrini Peptisorb er en oligomerisk sondeernæring, der indeholder MCT-fedt. Nutrini Peptisorb er baseret på korte peptider og mellemlange triglycerider.



Nutrini Peptisorb er beregnet til yngre børn (8-20 kg). Anvendes til ernæringsmæssig håndtering af underernæring hos børn med toleranceproblemer som malabsorption og/eller maldigestion. Naturligt glutenfri og laktosefattigt.

Nutrini til børn 8-45 kg (Fra 1 år)

Nutrini Peptisorb Energy er en oligomerisk sondeernæring, der indeholder MCT-fedt. Nutrini Peptisorb Energy er baseret på korte peptider og mellemlange triglycerider.



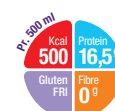
Nutrini Peptisorb Energy er en peptidbaseret sondeernæring til børn med øget energibehov. Nutrini Peptisorb Energy er tilpasset børn fra 1 års alderen. Anvendes til ernæringsmæssig håndtering af underernæring hos børn med toleranceproblemer som malabsorption og/eller maldigestion. Naturligt glutenfri og laktosefattigt.

Nutrini Peptisorb og Nutrini Peptisorb Energy indeholder pr. 100 ml:

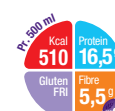
- 100 kcal Nutrini Peptisorb/152 kcal Nutrini Peptisorb Energy
- 1,8 g fedt fra MCT- og sojaolie Nutrini Peptisorb /3,4 g Nutrini Peptisorb Energy
- 13,8 g kulhydrat fra maltodextrin og majsstivelse /18,6 g Nutrini Peptisorb Energy
- < 0,5 g kostfibre (kun i Nutrini Peptisorb Energy)
- 2,8 g protein fra hydrolyseret valleprotein /4,2 g Nutrini Peptisorb Energy

NutriniMax til ældre børn 21-45 kg (7-12 år)

NutriniMax er beregnet til børn med normalt energibehov, som ikke behøver tilskud af kostfibre.



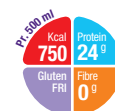
NutriniMax Multi Fibre er beregnet til børn med normalt energibehov, som har brug for tilskud af kostfibre.



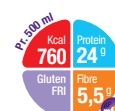
NutriniMax og NutriniMax Multi Fibre indeholder pr. 100 ml:

- 100 kcal NutriniMax/102 kcal NutriniMax Multi Fibre
- 3,3 g protein (13 E%), heraf 60 % valle, 40% kasein
- 4,2 g fedt (38 E%) fra raps-, solsikke- og fiskeolie
- 12,3 g kulhydrat (49 E%) fra maltodextrin
- 1,1 g kostfiberblanding mf6 (kun i NutriniMax Multi Fibre)

NutriniMax Energy er beregnet til børn med forhøjet energibehov eller væskerestriktion, som ikke behøver tilskud af kostfibre.



NutriniMax Energy Multi Fibre er beregnet til børn med forhøjet energibehov eller væskerestriktion, som har brug for tilskud af kostfibre.



NutriniMax Energy og NutriniMax Energy Multi Fibre indeholder pr. 100 ml:

- 150 kcal
- 4,8 g protein (13 E%), heraf 40 % valle, 60 % kasein
- 6,3 g fedt (38 E%) fra raps-, solsikke og fiskeolie
- 18,5 g kulhydrat (49 E%) fra maltodextrin
- 1,1 g kostfiberblanding mf6

Dosering

Nutrini: Som anbefalet af læge eller diætist. Kan anvendes som eneste ernæringskilde til børn fra 1-6 år eller 8-20 kg.

Nutrini Multi Fibre: Som anbefalet af læge eller diætist. Kan anvendes som eneste ernæringskilde til børn fra 1-6 år eller 8-20 kg.

Nutrini Energy: Som anbefalet af læge eller diætist. Kan anvendes som eneste ernæringskilde til børn fra 1-6 år eller 8-20 kg.

Nutrini Energy Multi Fibre: Som anbefalet af læge eller diætist. Kan anvendes som eneste ernæringskilde til børn fra 1-6 år eller 8-20 kg.

Nutrini Low Energy Multi Fibre: Som anbefalet af læge eller diætist. Kan anvendes som eneste ernæringskilde til børn fra 1-6 år eller 8-20 kg.

Nutrini Peptisorb: Som anbefalet af læge eller diætist. Kan anvendes som eneste ernæringskilde til børn fra 1-6 år eller 8-20 kg.

Nutrini Peptisorb Energy: Som anbefalet af læge eller diætist. Kan anvendes som eneste ernæringskilde til børn fra 1-12 år eller 8-45 kg.

NutriniMax: Som anbefalet af læge eller diætist. Kan anvendes som eneste ernæringskilde til børn fra 7-12 år eller 21-45 kg.

NutriniMax Multi Fibre: Som anbefalet af læge eller diætist. Kan anvendes som eneste ernæringskilde til børn fra 7-12 år eller 21-45 kg.

NutriniMax Energy: Som anbefalet af læge eller diætist. Kan anvendes som eneste ernæringskilde til børn fra 7-12 år eller 21-45 kg.

NutriniMax Energy Multi Fibre: Som anbefalet af læge eller diætist. Kan anvendes som eneste ernæringskilde til børn fra 7-12 år eller 21-45 kg.

Forholdsregler

Alle 11 Nutrini sondeernæringer: Må ikke anvendes intravenøst.

Alle 5 Nutrini sondeernæringer med fibre: Da fibre forventes at øge udskillelsen af vand med afføring, anbefales det at væskeindtaget monitoreres nøje for at sikre, at patienten får tilstrækkelige mængder væske.

Administration

Alle 11 Nutrini sondeernæringer: Enteral ernæringspumpe anbefales. Ved brug af gravity set bør anvendes ch ≥ 6 . Omrystes inden brug og anvendes tempereret.

Holdbarhed

Alle 11 Nutrini sondeernæringer: 12 måneder fra produktionsdato. Efter åbning 24 timer under forudsætning af aseptisk håndtering. Holdbarhedsdato fremgår af pakningen.

Opbevaring

Alle 11 Nutrini sondeernæringer: Uåbnede pakninger opbevares tørt og mellem 5-25°C. Åbnede pakninger opbevares i køleskab og anvendes inden 24 timer. Tilsluttet det lukkede system kan Nutrini og NutriniMax hænge 24 timer ved stuetemperatur.

Kontraindikationer

Alle 11 Nutrini sondeernæringer: Ikke-fungerende mavetarmkanal, fuldstændig tarmobstruktion og alvorlig intra-abdominal sepsis.

I øvrigt:

Nutrini, Nutrini Energy, NutriniMax og NutriniMax Energy: Uegnet til børn med komælksproteinallergi samt børn med galaktosæmi

Nutrini Multi Fibre, Nutrini Energy Multi Fibre, NutriniMax Multi Fibre, NutriniMax Energy Multi Fibre og Nutrini Low Energy Multi Fibre: Uegnet til børn med komælksproteinallergi, galaktosæmi samt til børn hvor en fiberfri diæt er indikeret.

Nutrini Peptisorb: Uegnet til børn med galaktosæmi. Bør anvendes med forsigtighed ved cirrhose, acidose og ukontrolleret diabetes pga. MCT-indholdet.

Nutrini Peptisorb Energy: Uegnet til børn med galaktosæmi. Bør anvendes med forsigtighed ved cirrhose, acidose og ukontrolleret diabetes pga. MCT-indholdet. Da der endnu ikke er lavet studier med Nutrini Peptisorb Energy til børn med komælksallergi, anbefales produktet ikke til denne gruppe.

Ingredienser

Nutrini, Nutrini Multi Fibre, Nutrini Energy, Nutrini Energy Multi Fibre, og Nutrini Low Energy Multi Fibre

Vand, maltodextrin, vegetabilsk fedtstof (raps- og solsikkeolie), valleprotein-koncentrat (fra **mælk**), natriumkaseinat (fra **mælk**), glutenfri kostfiber-blanding*, (sojapolysakkarider, resistent stivelse, inulin, gummi arabicum, cellulose, fruktooligosakkarider), emulgator (**sojalecitin**), fiskeolie, surhedsregulerende middel (citronsyre), dikaliumhydrogenfosfat, natriumklorid, tricalciumfosfat**, kaliumklorid**, calciumhydroxid, trikaliumcitrat**, natrium-L-askorbat, kolinklorid, carotenoide (indeholder **soja**) (β-caroten, lutein, lykopen), magnesiumhydroxid, trinatriumcitrat***, kaliumhydroxid, taurin, jernlaktat, zinksulfat, L-carnitin, nikotinamid, DL-α-tokoferolacetat, retinylacetat, kobberglukonat, natriumselenit, kolekalciferol, mangansulfat, D-biotin, calcium-D-pantotenat, thiaminhydroklorid, kromklorid, riboflavin, pyridoxinhydroklorid, pteroylmonoglutaminsyre, kaliumiodid, natriumfluorid, natriummolybdat, fytomenadion, cyanocobalamin.

* Gælder Nutrini Low Energy Multi Fibre, Nutrini Multi Fibre og Nutrini Energy Multi Fibre.

** Ikke i Nutrini Low Energy Multi Fibre

*** Gælder Nutrini Low Energy Multi Fibre

Ingredienser

Nutrini Peptisorb og Nutrini Peptisorb Energy

Demineraliseret vand, maltodextrin, hydrolyseret valleprotein (fra **mælk**), vegetabilsk fedtstof (MCT-olie (kokos- og palmekerneolie), stivelse (fra majs), surhedsregulerende middel (citronsyre, æblesyre*), kaliumlaktat*, calciumhydrogenfosfat, kostfibre* (inulin, oligofruktose), fiskolie*, kaliumcitrat**, natriumklorid, kaliumklorid**, kaliumdihydrogenfosfat, natrium-L-askorbat**, kolinklorid, carotenoidblanding (indeholder **soja**) (β-caroten, lykopen**, lutein**), kalciumcitrat*, kalciumklorid*, inositol*, magnesiumhydrogenfosfat, taurin, jernlaktat, DL-α-tokoferolacetat, zinksulfat, L-carnitin, nikotinamid, kobberglukonat, retinylacetat, calcium-D-pantotenat, kolekalciferol, mangansulfat, natriumselenit, D-biotin, thiaminhydroklorid, kromklorid, riboflavin, pteroylmonoglutaminsyre, pyridoxinhydroklorid, natriumfluorid, kaliumiodid, fytomenadion, cyanokobalamin**

* Gælder kun Nutrini Peptisorb Energy

** Gælder kun Nutrini Peptisorb

Rækkefølgen af ingredienserne her er forskellig fra angivelsen på selve produktet.

Ingredienser

NutriniMax, NutriniMax Multi Fibre, NutriniMax Energy og NutriniMax Energy Multi Fibre

Vand, maltodextrin, vegetabilsk fedtstof (raps- og solsikkeolie), valleprotein-koncentrat (fra **mælk**), glutenfri kostfiberblanding*, (sojapolysakkarider, resistent stivelse, inulin, gummi arabicum, cellulose, fruktooligosakkarider), natriumkaseinat (fra **mælk**), emulgator (**sojalecitin**), surhedsregulerende middel (citronsyre), dikaliumhydrogenfosfat, fiskeolie, natriumklorid, tricalciumfosfat, trikaliumcitrat, kolinklorid, carotenoide (indeholder **soja**) (β-caroten, lutein, lykopen), kaliumklorid, calciumhydroxid, magnesiumhydroxid, natrium-L-askorbat, trinatriumcitrat**, kaliumhydroxid, taurin, jernlaktat, L-carnitin, zinksulfat, nikotinamid, retinylacetat, DL-α-tokoferolacetat, natriumselenit, kobberglukonat, mangansulfat, calcium-D-pantotenat, kromklorid, D-biotin, kolekalciferol, thiaminhydroklorid, pyridoxinhydroklorid, pteroylmonoglutaminsyre, riboflavin, natriummolybdat, kaliumiodid, natriumfluorid, cyanocobalamin, fytomenadion.

* Gælder NutriniMax Multi Fibre

** Gælder NutriniMax Multi Fibre og NutriniMax

Multifiberblanding

Alle 5 Nutrini sondeernæringer med fibre indeholder en unik patenteret blanding af kostfibre kaldet mf6™. mf6™ giver en optimal balance af opløselige og uopløselige kostfibre, og er dokumenteret effektiv mod diarre og forstoppelse.¹⁻³ mf6™ indeholder præbiotika FOS og inulin, som optimerer tarmfloraen. Mængden af kostfibre i **Nutrini sondeernæringer** er tilpasset børn fra 1 år.

Opløselige fibre: Fruktoligosakkarider (FOS), Inulin, Gummi arabicum

Uopløselige fibre: Soja-polysakkarider, Resistent stivelse, Cellulose

Kilder: 1. Elia M et al. Systematic review and meta-analysis: the clinical and physiological effects of fibre-containing enteral formulae. *Aliment Pharmacol Ther* 2008;27:120-45. 2. Wierdsma NJ et al (Comparison of two tube feeding formulas enriched with guar gum or mixed dietary fibres). *Ned Tijdschr Diëtisten* 2001; 56: 243-247. 3. Trier, E. et al. Effects of a Multifibre supplemented paediatric enteral feed on gastrointestinal function. *J. Pediatr Gastroenterol Nutr* 1999; 28: 595

NÆRINGSINDHOLD PR. 100 ML NUTRINI OG NUTRINIMAX

| | | Yngre børn 8-20 kg | | | | | | 8-45 kg | Ældre børn 21-45 kg | | | |
|---------------------------------|--------------------------|--------------------|------------------------|-------------------|----------------------------------|--------------------------------------|----------------------|--------------------------------|---------------------|---------------------------|----------------------|-------------------------------------|
| | | Nutrini | Nutrini Multi Fibre | Nutrini Energy | Nutrini Energy Multi Fibre | Nutrini Low Energy Multi Fibre | Nutrini Peptisorb | Nutrini Peptisorb Energy | NutriniMax | NutriniMax Multi Fibre | NutriniMax Energy | NutriniMax Energy Multi Fibre |
| Energi | | | | | | | | | | | | |
| | kJ | 420 | 425 | 630 | 635 | 320 | 420 | 637 | 420 | 430 | 630 | 630 |
| | kcal | 100 | 101 | 150 | 151 | 76 | 100 | 152 | 100 | 102 | 150 | 150 |
| Fedt | g | 4,4 | 4,4 | 6,7 | 6,7 | 3,3 | 3,9 | 6,7 | 4,2 | 4,2 | 6,3 | 6,3 |
| - heraf mættet | g | 0,5 | 0,5 | 0,8 | 0,8 | 0,4 | 2,3 | 4,0 | 0,5 | 0,5 | 0,8 | 0,8 |
| - enkeltumættet | g | 2,6 | 2,6 | 3,9 | 3,9 | 1,9 | 0,5 | 0,8 | 2,4 | 2,4 | 3,7 | 3,7 |
| - flerumættet: | g | 1,3 | 1,3 | 2,0 | 2,0 | 1,0 | 1,1 | 1,8 | 1,3 | 1,3 | 1,9 | 1,9 |
| - linolsyre | g | 1,0 | 1,0 | 1,5 | 1,5 | 0,7 | 1,0 | 1,54 | 0,9 | 0,9 | 1,4 | 1,4 |
| - α-linolensyre | g | 0,2 | 0,2 | 0,3 | 0,3 | 0,2 | 0,12 | 0,15 | 0,2 | 0,2 | 0,3 | 0,3 |
| - (EPA) | mg | 8,41 | 8,41 | 12,6 | 12,6 | 6,3 | - | 12,9 | 7,98 | 7,98 | 12,0 | 12,0 |
| - (DHA) | mg | 35,7 | 35,7 | 53,1 | 53,1 | 26,5 | - | 55,5 | 33,9 | 33,9 | 51,0 | 51,0 |
| MCT | % | - | - | - | - | - | 1,8 | 3,4 | - | - | - | - |
| Ratio n-6:n-3 | | 4:1 | 4:1 | 4:1 | 4:1 | 4:1 | 11:1 | 6,7:1 | 4:1 | 4:1 | 4:1 | 4:1 |
| Kulhydrat | g | 12,5 | 12,5 | 18,5 | 18,5 | 9,3 | 13,6 | 18,8 | 12,3 | 12,3 | 18,5 | 18,8 |
| - heraf sukkerarter | g | 0,8 | 0,8 | 1,1 | 1,1 | 0,6 | 0,4 | 0,4 | 0,8 | 0,8 | 1,1 | 1,1 |
| - heraf laktose | g | <0,025 | <0,025 | <0,025 | <0,025 | <0,025 | 0,1 | 0,16 | <0,025 | <0,025 | <0,025 | <0,025 |
| Kostfibre | g | - | 0,8 | - | 0,8 | 0,7 | - | < 0,5 | - | 1,1 | - | 1,1 |
| Protein | g | 2,5 | 2,5 | 4,0 | 4,0 | 2,0 | 2,8 | 4,2 | 3,3 | 3,3 | 4,8 | 4,8 |
| Mineraler og sporstoffer | | | | | | | | | | | | |
| Salt | g | 0,15 | 0,2 | 0,2 | 0,23 | 0,2 | 0,14 | 0,24 | 0,20 | 0,20 | 0,27 | 0,27 |
| Natrium | mg (mmol) | 60 (2,6) | 60 (2,6) | 90 (3,9) | 90 (3,9) | 60 (2,6) | 60 (2,6) | 95 (4,1) | 80 (3,5) | 80 (3,5) | 107 (4,7) | 107 |
| Kalium | mg (mmol) | 110 (2,8) | 110 (2,8) | 165 (4,2) | 165 (4,2) | 134 (3,4) | 110 (2,8) | 168 (4,3) | 546 (14) | 138 (3,5) | 186 (4,8) | 186 |
| Chlorid | mg (mmol) | 95 (2,7) | 95 (2,7) | 143 (4,0) | 143 (4,0) | 70 (2,0) | 95 (2,7) | 143 (4,0) | 110 (3,1) | 110 (3,1) | 147 (4,1) | 155 |
| Calcium | mg (mmol) | 60 (1,5) | 60 (1,5) | 90 (2,2) | 90 (2,2) | 60 (1,5) | 60 (1,5) | 130 (3,2) | 70 (1,7) | 70 (1,7) | 95 (2,4) | 95 |
| Fosfor | mg (mmol) | 50 (1,6) | 50 (1,6) | 75 (2,4) | 75 (2,4) | 50 (1,6) | 50 (1,6) | 99 (3,2) | 60 (1,9) | 60 (1,9) | 90 (2,9) | 90 |
| Magnesium | mg | 11 (0,5) | 11 (0,5) | 17 (0,7) | 17 (0,7) | 11 (0,5) | 11 (0,5) | 23 (0,9) | 17 (0,7) | 17 (0,7) | 26 (1,1) | 26 |
| Jern | mg | 1,0 | 1,0 | 1,5 | 1,5 | 1,0 | 1,0 | 1,5 | 1,3 | 1,3 | 2,0 | 2,0 |
| Zink | mg | 1,0 | 1,0 | 1,5 | 1,5 | 1,0 | 1,0 | 1,5 | 1,1 | 1,1 | 1,7 | 1,7 |
| Kobber | µg | 81 | 81 | 122 | 122 | 90 | 90 | 0,11 | 108 | 108 | 162 | 162 |
| Mangan | mg | 0,15 | 0,15 | 0,23 | 0,23 | 0,15 | 0,15 | 0,15 | 0,24 | 0,24 | 0,36 | 0,36 |
| Flour | mg | 0,07 | 0,07 | 0,11 | 0,11 | 0,07 | 0,07 | 0,10 | 0,09 | 0,09 | 0,13 | 0,13 |
| Jod | µg | 10 | 10 | 15 | 15 | 10 | 10 | 15 | 12 | 12 | 17 | 17 |
| Molybdæn | µg | 4,0 | 4,0 | 6,0 | 6,0 | 4,0 | 4,0 | 7,0 | 7,0 | 7,0 | 11,0 | 11,0 |
| Selen | µg | 3,0 | 3,0 | 4,5 | 4,5 | 3,0 | 3,0 | 4,7 | 4,9 | 4,9 | 7,4 | 7,4 |
| Krom | µg | 3,5 | 3,5 | 5,3 | 5,3 | 3,5 | 3,5 | 3,7 | 5,1 | 5,1 | 7,7 | 7,7 |
| Vitaminer | | | | | | | | | | | | |
| Vitamin A | µg RE | 41 | 41 | 61 | 61 | 41 | 41 | 62 | 61 | 61 | 92 | 92 |
| Carotenoider | mg | 0,10 | 0,10 | 0,15 | 0,15 | 0,10 | 0,10 | <0,06 | 0,15 | 0,15 | 0,23 | 0,23 |
| Vitamin D ₃ | µg | 1,0 | 1,0 | 1,5 | 1,5 | 1,0 | 1,0 | 1,9 | 0,7 | 0,7 | 1,1 | 1,1 |
| Vitamin E | mg α-TE | 1,3 | 1,3 | 1,9 | 1,9 | 1,3 | 1,3 | 2,0 | 1,3 | 1,3 | 1,9 | 1,9 |
| Vitamin K | µg | 4,0 | 4,0 | 6,0 | 6,0 | 4,0 | 4,0 | 6,0 | 4,5 | 4,5 | 6,8 | 6,8 |
| Tiamin | mg | 0,15 | 0,15 | 0,23 | 0,23 | 0,15 | 0,15 | 0,23 | 0,15 | 0,15 | 0,23 | 0,23 |
| Riboflavin | mg | 0,16 | 0,16 | 0,24 | 0,24 | 0,16 | 0,16 | 0,24 | 0,16 | 0,16 | 0,24 | 0,24 |
| Niacin | mg NE | 1,1 | 1,1 | 1,7 | 1,7 | 1,1 | 1,1 | 1,0 | 1,5 | 1,5 | 2,3 | 2,3 |
| Pantotensyre | mg | 0,33 | 0,33 | 0,50 | 0,50 | 0,33 | 0,33 | 0,50 | 0,43 | 0,43 | 0,65 | 0,65 |
| Vitamin B ₆ | mg | 0,12 | 0,12 | 0,18 | 0,18 | 0,12 | 0,12 | 0,18 | 0,15 | 0,15 | 0,23 | 0,23 |
| Folsyre | µg | 15 | 15 | 23 | 23 | 15 | 15 | 27 | 21 | 21 | 32 | 32 |
| Vitamin B ₁₂ | µg | 0,25 | 0,25 | 0,27 | 0,27 | 0,27 | 0,17 | 0,26 | 0,24 | 0,24 | 0,30 | 0,30 |
| Biotin | µg | 4,0 | 4,0 | 6,0 | 6,0 | 4,0 | 4,0 | 6,0 | 4,0 | 4,0 | 6,0 | 6,0 |
| Vitamin C | mg | 10 | 10 | 15 | 15 | 10 | 10 | 15 | 10 | 10 | 15 | 15 |
| Andre næringsstoffer | | | | | | | | | | | | |
| Kolin | mg | 20 | 20 | 30 | 30 | 20 | 20 | 38 | 28 | 28 | 43 | 43 |
| L-karnitin | mg | 2,0 | 2,0 | 3,0 | 3,0 | 2,0 | 2,0 | 3,0 | 3,0 | 3,0 | 4,5 | 4,5 |
| Taurin | mg | 7,5 | 7,5 | 11 | 11 | 7,5 | 8 | 11 | 10 | 10 | 15 | 15 |
| Vand | g | 85 | 85 | 78 | 77 | 88 | 85 | 77 | 85 | 84 | 77 | 78 |
| Osmolaritet | mOsm/l | 200 | 205 | 300 | 315 | 185 | 295 | 392 | 225 | 230 | 315 | 330 |
| Osmolalitet | mOsm/kg H ₂ O | 235 | 240 | 390 | 405 | 210 | 345 | 510 | 270 | 275 | 415 | 415 |

Nutrini og NutriniMax er fødevarer til særlige medicinske formål og skal anvendes i samråd med læge.

Nutricia A/S | Tlf. 7021 0709 | Fax 7021 0708 | E-mail ordre@nutricia.dk | www.nutricia.dk