

NUTRIDRINK 2.0 KCAL

Fuldgyldig, energi- og proteinrig ernæringsdrik. Fiberfri. Glutenfri. Laktosefattig

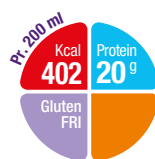
Nutridrink 2.0 kcal er en fuldgyldig ernæringsdrik med højt proteinindhold (20g/200 ml flaske) og en energitæthed på 2 kcal/ml.

Ældre over 75 år anbefales at indtage 20 µg vitamin D om dagen. For yngre mennesker er anbefalingen på 10 µg om dagen.¹

To flasker **Nutridrink 2.0 kcal** indeholder 20 µg vitamin D og 50% af anbefalet dagligt indtag for vitaminer og mineraler.

1. Nordic Nutrition Recommendations 2012. Nord 2014:002. 5th edition. Tilgængelig på: <http://norden.diva-portal.org/smash/get/diva2:704251/FULLTEXT01.pdf> [12.06.2019]

Nutridrink 2.0 kcal er en føde-
vare til særlige medicinske for-
mål og skal anvendes i samråd
med læge.



Smagsvarianter

Abrikos, Chokolade-karamel, Skovbær og Mokka.

Indikation

Til ernæringsmæssig behandling af sygdomsrelateret underernæring og/eller til patienter med øget behov for energi og protein, f.eks. under akut sygdom eller i rehabiliteringsfasen.

Dosering

1-2 flasker om dagen som supplement til den almindelige kost.
4-5 flasker om dagen som eneste ernæringskilde. Eller som anbefalet af læge eller diætist.

Forholdregler

Anvendes ikke til spædbørn og børn under 3 år. Anvendes med forsigtighed til børn 3-6 år.

Servering

Nutridrink 2.0 kcal er drikkeklar og er bedst, når den serveres afkølet. Ryst grundigt inden flasken åbnes.

Holdbarhed

12 måneder fra produktionsdato. Holdbarhedsdato fremgår af mærkning på flasken. Åbnede flasker opbevares i køleskab og anvendes inden 24 timer.

Opbevaring

Opbevares tørt og mellem 5-25°C.

Ingredienser

Vand, glukosesirup, komælksprotein, sukker, vegetabiliske olier (raps- og solsikkeolie), kaliumcitrat, emulgator (**soyalecitin**), smagsstof, kaliumchlorid, cholinchlorid, farvestof (curcumin/curcumin, carmin^a/sulfit ammoniak karamel^b/carmin, sulfit ammoniak karamel^c), magnesiumhydrogenphosphat, natriumcitrat, natrium L-ascorbat, syrerulerende middel (citronsyre), jernlaktat, zinksulfat, kobber-glukonat, nikotinamid, mangansulfat, DL- α -tocopherylacetat, calcium D-pantothenat, pyridoxin hydrochlorid, tiamin hydrochlorid, natriumflourid, riboflavin, retinylacetat, chromchlorid, pteroylmonoglutamatsyre, natriummolybdat, kaliumiodid, natriumselenit, D-biotin, phytomenadion, cholecalciferol, cyanocobalamin.

- a) Skovbær
- b) Chokolade-karamel
- c) Mokka

Næringsindhold

		Pr. 100 ml	Pr. 200 ml
Energi	kJ	845/846^a/850^b	1690/1692^a/1700^b
	kcal	201/202^{ab}	402/404^{ab}
Fedt E% 38	g	8,6	17,2
- heraf mættet	g	0,9	1,8
- enkeltumættet	g	5,1	10,2
- flerumættet	g	2,6	5,2
Kulhydrat E% 42	g	21	42/43^{bc}
- heraf sukkerarter	g	15,6	31,2
- deraf laktose	g	0,2	0,4
polysakkarider	g	5,1/5,3 ^b /5,2 ^c	10,2/10,6 ^b /10,4 ^c
Kostfibre E% 0	g	0	0
Protein E% 20	g	10,1	20,2
Mineraler og sporstoffer			
Salt	g	0,24/0,25 ^c /0,26 ^b	0,48/0,5 ^c /0,52 ^b
Natrium	mg (mmol)	96/97 ^a /103 ^b /99 ^c (4,2/4,5 ^b /4,3 ^c)	192/194 ^a /206 ^b /197 ^c (8,4/9,0 ^b /8,6 ^c)
Kalium	mg (mmol)	199 (5,1)	398 (10,2)
Chlorid	mg (mmol)	86/87 ^{ab} (2,4/2,5 ^b)	172/174 ^{ab} (4,8, 5,0 ^b)
Calcium	mg (mmol)	180/181 ^{ab} (4,5)	360/362 ^{ab} (9,0)
Fosfor	mg (PO ₄ , mmol)	147 (4,8)	294 (9,6)
Magnesium	mg (mmol)	18 (0,7)	36 (1,4)
Jern	mg	3,3	6,6
Zink	mg	2,2	4,4
Kobber	mg	0,4	0,8
Mangan	mg	0,7	1,4
Flourid	mg	0,2	0,4
Molybdæn	µg	21/21,1 ^c	42/42,2 ^c
Selen	µg	19	38
Chrom	µg	14	28
Jod	µg	35	70

Vitaminer

Vitamin A	µg RE	174	348
Vitamin D ₃	µg	5,0	10,0
Vitamin E	mg α -TE	4,0	8,0
Vitamin K	µg	11	22
Tiamin	mg	0,3	0,7
Riboflavin	mg	0,4	0,7
Niacin	mg NE	2,3 (4,5)	4,6 (9)
Pantotensyre	mg	1,1	2,2
Vitamin B ₆	mg	0,5	1,0
Folsyre	µg	52,7	105,4
Vitamin B ₁₂	µg	0,8	1,5
Biotin	µg	6,9	13,8
Vitamin C	mg	21/21,1 ^b	42/42,2 ^b

Andet

Kolin	mg	64,7	129,4
Vand	ml	71	142
Osmolaritet	mOsm/l	730	730
Osmolalitet	mOsmol/lg H ₂ O	1050	1050
Potential Renal			
Solute Load	mOsmol/l	738	738
Viskositet	mPa.s	60	60
Ph værdi	pH	6,6	6,6

VAREINFORMATION

Produkt navn	Nutricia varenr.	Salgsenhed
Nutridrink 2.0 kcal, Abrikos	648677	24 x 200 ml flaske
Nutridrink 2.0 kcal, Chokolade-karamel	648678	24 x 200 ml flaske
Nutridrink 2.0 kcal, Skovbær	648713	24 x 200 ml flaske
Nutridrink 2.0 kcal, Mokka	648714	24 x 200 ml flaske