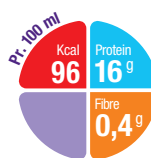


TYR LOPHLEX LQ

Drikkeklar proteinerstatning med naturlig frugtjuicekoncentrat (+ DHA).

TYR Lophlex LQ er en drikkeklar proteinerstatning til ernæringsmæssig håndtering af tyrosinæmi (TYR) hos børn over 4 år og voksne, herunder gravide. En næsten tyrosin- og phenylalanin-fri aminosyreblending (<2,5 mg tyrosin og <5 mg phenylalanin pr. 100 ml) indeholdende bær- og/eller frugtjuicekoncentrat, essentielle og ikke-essentielle aminosyrer, kulhydrat, vitaminer, sporstoffer og nogle mineraler. Indeholder fedtsyren DHA (docosahexaensyre). Med sukker og sødemiddel.

TYR Lophlex LQ er en fødevarer til særlige medicinske formål og skal anvendes i samråd med læge eller diætist.



TYR Lophlex LQ indeholder pr. pakning (62,5 ml)

- 60 kcal
- 75 mg DHA fra vegetabilsk olie fra *Cryptocodinium Cohnii*
- 4,4 g kulhydrater fra frugtjuicekoncentrat, glukosesirup, maltodextrin og sukker
- 10 g proteinækvivalenter

Smagsvarianter

Bærsmag.

Indikation

Til ernæringsmæssig håndtering af tyrosinæmi (TYR) hos børn over 4 år og voksne, inklusive gravide kvinder (sammen med et standard folinsyretilskud).

Dosering

Indtaget bør fordeles over dagen og indtages samtidig med et måltid og ekstra væske. Doseringen er individuel og bør ske i samråd med en læge eller klinisk diætist.

Forholdsregler

TYR Lophlex LQ skal kombineres med naturligt protein, væske og andre næringsstoffer i den medicinske anbefalede mængde for at imødekomme behovet for tyrosin og phenylalanin, væske og øvrige næringsstoffer. TYR Lophlex LQ indeholder kun spor-mængder af natrium, kalium og klorid. Ikke egnet som eneste fødekilde.

Anvendelse

TYR Lophlex LQ smager bedst afkølet. Ryst godt før brug for at blande alle aminosyrer og næringsstoffer godt.

Holdbarhed og opbevaring

Åbnet emballage opbevares i køleskab og bør bruges inden for 24 timer. Opbevares tørt og køligt, væk fra direkte sollys. Bedst før-datoen kan findes på emballagen og yderemballagen.

Ingredienser

Vand, æblejuice fra koncentrat (34,1 %), druejuice fra koncentrat (6,9 %), solbærjuice fra koncentrat (2,5 %), L-leucin, L-lysinacetat, smagsforstærker (E330), L-prolin, L-arginin, L-valin, L-asparaginsyre, glycin, L-isoleucin, L-serin, L-treonin, tørret glukosesirup, dicalciumfosfat, L-alanin, L-histidin, L-cystin, hyldebærsaft fra koncentrat (0,6 %), maltodextrin, magnesiumacetat, sukker, N-acetyl-L-methionin, L-tryptophan, cholinbitartrat, stabilisator (E460(i), E412, E415, E466), docosaheksaensyrerik olie fra *Cryptocodinium cohnii*, naturlig aroma, taurin, L-ascorbinsyre, koncentrat (æble, solbær, radise), emulgator (E322), sødestof (sukralose, acesulfam K), konserveringsmiddel (E202, E211), M-inositol, jernlaktat, L-karnitin, zinksulfat, nicotinamid, DL- α -tocopherylacetat, calcium-D-pantothenat, mangansulfat, kobbersulfat, tiaminhydrochlorid, pyridoxinhydrochlorid, retinylpalmitat, riboflavin, antioxidant (E304, E306), pteroylmonoglutaminsyre, kaliumjodid, natriummolybdat, D-biotin, natriumselenit, chromklorid, fytomenadion, Cholecalciferol cyanocobalamin.

VAREINFORMATION

Produktnavn	Nutricia varenr.	Salgsenhed
TYR Lophlex LQ Bærsmag	626900	60 x 62,5 ml

Næringsindhold

		Pr. 100 ml	TYR Lophlex LQ pr. 62,5 ml
Energi	kJ	407	255
	kcal	96	60
Fedt (3 E%)	g	0,35	0,22
- heraf mættede fedtsyrer	g	0,08	0,05
- enkeltumættede fedtsyrer	g	0,10	0,06
- flerumættede fedtsyrer	g	0,17	0,11
-- docosaheksaensyre (DHA)	mg	120	75
Kulhydrat (29 E%)	g	7,0	4,4
- heraf sukkerarter	g	7,0	4,4
-- sukrose	g	0,8	0,50
Kostfibre (1 E%)	g	0,40	0,25
Proteinækvivalent (67 E%)	g	16,0	10,0
L-alanin	g	0,9	0,57
L-arginin	g	1,34	0,84
L-asparaginsyre	g	1,3	0,82
L-cystein	g	0,66	0,42
Glycin	g	1,3	0,82
L-histidin	g	0,76	0,48
L-isoleucin	g	1,24	0,78
L-leucin	g	2	1,3
L-lysin	g	1,4	0,88
L-methionin	g	0,32	0,2
L-phenylalanin	g	Ikke tilsat	Ikke tilsat
L-prolin	g	1,6	1,00
L-serin	g	1,04	0,65
L-threonin	g	1	0,63
L-tryptophan	g	0,4	0,25
L-tyrosin	g	Ikke tilsat	Ikke tilsat
L-valin	g	1,32	0,83
Salt	g	<0,05	<0,03

Mineraler og sporstoffer

Natrium	mg (mmol)	<20,0 (<5,0)	<12,5 (<5,0)
Kalium	mg (mmol)	80,0 (2,0)	50 (1,3)
Chlorid	mg (mmol)	<20,0 (<5,0)	<12,5 (<5)
Calcium	mg (mmol)	285 (7,1)	178 (4,4)
Fosfor	mg (PO ₄ mmol)	221 (7,1)	138 (4,5)
Magnesium	mg (mmol)	85,6 (3,6)	53,5 (2,3)
Jern	mg	4,2	2,6
Zink	mg	3,1	1,9
Kobber	mg	0,42	0,26
Mangan	mg	0,42	0,26
Molybdæn	µg	20,0	12,5
Selen	µg	21,4	13,4
Chrom	µg	8,5	5,3
Jod	µg	46,7	29,2

Vitaminer

Vitamin A	µg	228	143
Vitamin D	µg	6,4	4,0
Vitamin E	mg α -TE	2,5	1,6
Vitamin K	µg	19,9	12,4
Tiamin	mg	0,34	0,21
Riboflavin	mg	0,40	0,25
Niacin	mg (mg NE)	12,4	7,8
Pantotensyre	mg	1,4	0,88
Vitamin B ₆	mg	0,46	0,29
Folinsyre	µg	96,0	60,0
Vitamin B ₁₂	µg	1,4	0,88
Biotin	µg	42,7	26,7
Vitamin C	mg	14,2	8,9

Andet

Kolin	mg	122	76,3
Inositol	mg	32,5	20,3
L-karnitin	mg	14,6	9,1
Taurin	mg	108	67,8
Osmolalitet	mOsmol/kg H ₂ O	2460	2460