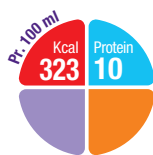


TYR GMPRO MIX-IN

**For ernæringsmæssig
 håndtering af tyrosinæmi
 (TYR).**

TYR GMPPro Mix-in pulver er en proteinerstatning i neutral smag i portionsposer til personer med tyrosinæmi (TYR), velegnet fra 3 års alderen. Ikke ernæringsmæssigt komplet. Indeholder essentielle og ikke-essentielle aminosyrer, en lille mængde kulhydrat og nogle mineraler. Lavt indhold af phenylalanin (18 mg / 10 g PE). Indeholder glycomacropeptide (GMP).

TYR GMPPro Mix-in er en føde-
 vare til særlige medicinske
 formål og skal anvendes i
 samråd med læge eller diætist.



TYR GMPPro Mix-in indeholder pr. portionspose (12,5 g)

- 40 kcal
- 10 g proteinækvivalenter
- 0 g fedt
- 0,1 g kulhydrater

Smagsvariant

Neutral smag.

Indikation

TYR GMPPro Mix-in er fødevarer til særlige medicinske formål. Anvendes til ernæringsmæssig håndtering af tyrosinæmi hos børn fra 3 år. Ikke egnet til børn under 3 år. Kun til patienter med tyrosinæmi (TYR).

Dosering

Dosering er individuel og bør ske i samråd med læge eller klinisk diætist og afhænger af patientens alder, vægt og helbredstilstand.

Forholdsregler

Produktet bør ikke anvendes som eneste proteinkilde, men i kombination med naturligt forekommende protein og andre næringsstoffer for at imødekomme individuelle behov for phenylalanin og væske samt generelle ernæringsmæssige behov hos patienten. Kun til enteral brug. Giv ikke parenteralt. Ikke egnet til brug som den eneste ernæringskilde. Ikke egnet til personer med komælksallergi.

Tilberedning

Vask hænder og anvend rent udstyr til at tilberede drikken. Mål den anbefalede mængde vand i en beholder med skruelåg. Hæld pulveret i beholderen, sæt låget på og ryst, indtil pulveret er opløst. Den anbefalede blanding er 1 pose (12,5 gram) i 180-240 ml vand eller væske med smag. Pulveret kan også tilsættes til en mindre mængde vand for en tykkere konsistens. Dagligt indtag bør fordeles over dagen. Serveres bedst afkølet. Vand eller ekstra væske skal tages samtidig med TYR GMPPro Mix-in for at sikre tilstrækkelig væskeindtagelse. Bør ej opvarmes, eller tilsættes varme drikke eller mad (over 55°C).

Opbevaring og holdbarhed

Holdbarhedsdatoen (dag-måned-år) er anført på portionsposen. Åbnet portionspose bør anvendes umiddelbart. Opblandet drikke bør indtages efter opblanding. Uåbnet portionsposer skal opbevares tørt og køligt (<25°C) og ikke i direkte sollys.

Ingredienser

Casein glykomakropeptid (GMP) isolat (64 %) (fra komælk), L-leucin, Glysin, L-lysinasetat, L-histidin, L-arginin, L-valin, L-tryptofan, L-cystin, L-methionin, tørret glukosesirup, antiklumpemiddel (E551), taurin, L-karnitin.

VAREINFORMATION

Produktnavn	Nutricia varenr.	Salgsenhed
TYR GMPPro Mix-in	172066	30 poser à 12,5 g

Næringsindhold

		Pr. 100 g pulver	12,5 g portionspose
Energi	kJ	1373	172
	kcal	323	40
Fedt (0 E%)	g	0	0
- heraf mættede fedtsyrer	g	0	0
Kulhydrat (1 E%)	g	0,76	0,1
- heraf sukkerarter	g	0,05	0,01
Kostfibre (0 E%)	g	0	0
Proteinækvivalent (99 E%)	g	80	10
Salt	g	2,8	0,35
Aminosyrer			
L-alanin	g	3,2	0,4
L-arginin	g	3,9	0,48
L-asparaginsyre	g	4,7	0,59
L-cystein	g	1,1	0,14
L-glutaminsyre	g	10,8	1,3
Glycin	g	7,6	0,94
L-histidin	g	3,9	0,49
L-isoleucin	g	5,8	0,72
L-leucin	g	11,6	1,4
L-lysin	g	6,2	0,78
L-methionin	g	1,9	0,23
L-phenylalanin	mg	144	18
L-prolin	g	6,1	0,77
L-serin	g	4,1	0,51
L-threonin	g	9	1,1
L-tryptofan	g	1,9	0,24
L-tyrosin	mg	28	3,5
L-valin	g	7	0,88
Mineraler og sporstoffer			
Natrium	mg (mmol)	1127 (49)	141 (6,1)
Kalium	mg (mmol)	992 (25,4)	124 (3,2)
Chlorid	mg (mmol)	<70 (<2)	<8,8 (<0,25)
Calcium	mg (mmol)	<130 (<3,2)	<16,3 (<0,41)
Fosfor	mg (PO ₄ mmol)	320 (10)	40 (1,3)
Andet			
L-karnitin	mg	80	10
Taurin	mg	240	30
Osmolalitet	mOsmol/kg H ₂ O		250*
Osmolaritet	mOsmol/l		240*

*Ved anbefalede koncentration 1 pose + 180 ml vand.